

LES TOURS VÉGÉTALES

CASABLANCA



Yasmine Signature



Le nouveau centre urbain de CasAnfa est une formidable opportunité pour Casablanca, qui transformera la vie dans la ville blanche.

Élaboré autour d'un parc métropolitain de 50 ha, il offrira une nouvelle façon de vivre en ville. On pourra y travailler en semaine, y faire ses courses, y faire de longues balades et y résider dans un cadre verdoyant.

Yasmine Immobilier est fière de mettre à contribution son savoir-faire de plus de 25 ans dans le résidentiel, pour y réaliser les Tours Végétales, projet emblématique, placé sous le signe du renouveau urbain.

Si nous avons fait preuve d'audace architecturale dans ce projet qui nous passionne, nous veillons à rester fidèles aux valeurs qui nous définissent.

Les équipes de Yasmine Immobilier sont à votre service pour vous informer sur ce projet, qui fera partie du patrimoine de la ville de Casablanca, et dans lequel nous espérons vous compter parmi nos heureux propriétaires.



Ali BERRADA
Président





Votre vie entre ciel et terre !







Les Espaces Verts

*Le plaisir de vous promener
dans 2 hectares d'espaces verts
et minéraux ...*







Les Aires de jeux

*Le plaisir de voir vos enfants
jouer dehors, en toute sécurité ...*







La Place Centrale

*Le plaisir de vous balader en
famille, en bas de chez vous ...*







Le Club Yasmine

*Le plaisir de prendre du temps
pour vous ...*







*Il est temps de renouer
avec le plaisir de vivre en ville !*





L'ARCHITECTURE D'INTÉRIEUR





Le séjour

Dessinées par Pierre-Yves Rochon pour Yasmine Signature, les boiseries réchauffent l'espace et apportent de la douceur.







La cuisine

*Fonctionnelle et design, elle se voile
et se dévoile selon l'envie.*





La suite parents

Un espace indépendant, inspiré de l'hôtellerie, conçu avec goût pour offrir calme et intimité.







La suite junior

*Un agencement intelligent pour offrir
un espace, à la fois, ludique et studieux.*

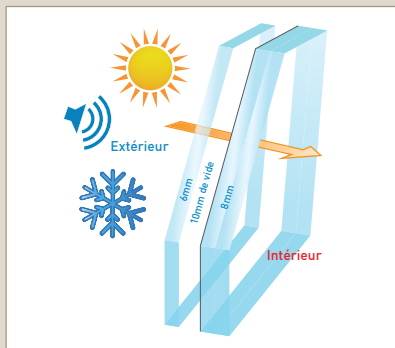




LE DISPOSITIF TECHNIQUE

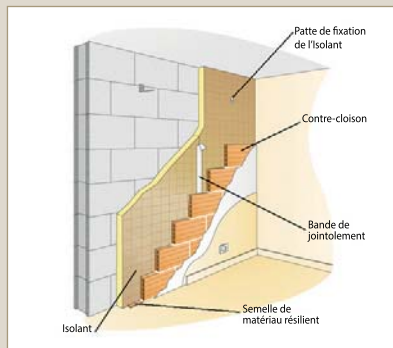
CONFORT ACOUSTIQUE & THERMIQUE





Double Vitrage Général avec verre stadip

Afin d'assurer un confort acoustique et thermique dans les appartements, le choix a été fait de généraliser le **double vitrage avec une paroi en verre stadip** comme suit [1 vitrage de 6 mm / 1 vide de 10 mm / 1 vitrage stadip composé de 2 vitres de 4 mm chacune]. Ce dispositif est complété par l'utilisation d'un profilé performant. L'ensemble rend les **fenêtres non seulement isolantes mais également plus sûres** en cas de bris ou de tentative d'effraction.



Isolation performante des cloisons

Afin de réduire au maximum le bruit extérieur, l'épaisseur des cloisons est étudiée et l'ensemble des cloisons séparatives (cloisons entre appartements et cloisons extérieures) sont isolées à l'aide d'une couche de laine de roche de 5 cm, ainsi que d'un plancher en dalle pleine de 20 cm recouverte d'un résilient acoustique, **un gain sur les factures d'électricité et de chauffage**. Ce procédé garantit aussi une **protection du bâtiment contre un vieillissement prématuré**.



Isolation efficace des gaines techniques

L'isolation des gaines techniques fait partie du dispositif nécessaire à la qualité acoustique d'un logement. En effet, en entourant les gaines d'un parpaing plein de 10 cm et en isolant les canalisations par une laine de roche, **on s'assure de réduire les bruits d'écoulement des eaux**.



COMMENT FONCTIONNE
UNE TOUR VÉGÉTALE ?



PRINCIPE D'ARROSAGE VERTICAL



PAYSAGE : Compte tenu des spécificités bio-climatiques locales, la palette végétale a été choisie de manière à répondre à des exigences particulières en matières de rusticité, de développement et d'entretien (bougainvilliers, chèvrefeuille, jasmin)

HYDRAULIQUE : Une centrale d'arrosage au sous-sol, associée à une bache de stockage, permet l'alimentation en eau du réseau d'arrosage central primaire de l'ensemble de la tour. Des réseaux secondaires, regroupant 2 à 3 balcons, permettent d'équilibrer le débit des réseaux de distribution suivant les besoins et le nombre de pots par étage.

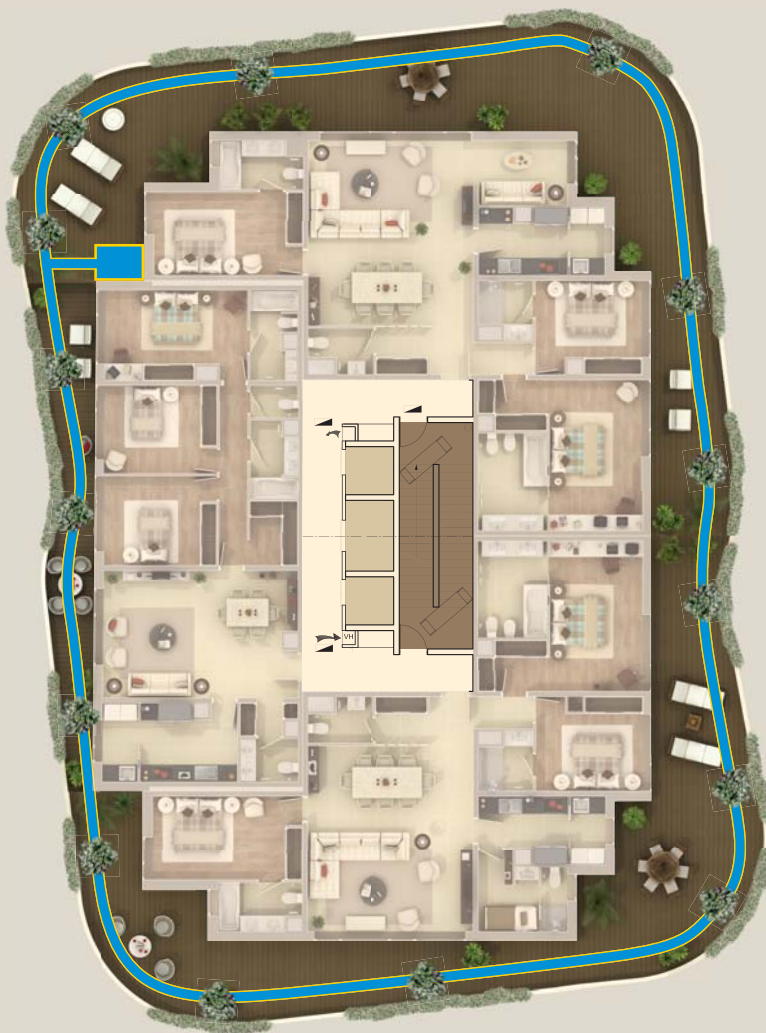


RÉPARTITION DES POTS PAR ÉTAGE



PAYSAGE : La répartition des pots par étage est établie sur la base de plusieurs critères. Structurel, d'abord, afin de répondre aux contraintes de charges liées à la structure béton de la tour. Esthétique, afin d'offrir un tableau vertical harmonieux sur l'ensemble de la tour. Fonctionnel, de manière à ne pas occulter la lumière naturelle dans les pièces à vivre.

HYDRAULIQUE : Le réseau de distribution d'arrosage sur chaque étage chemine dans un caniveau dans les terrasses. Il permet d'alimenter l'ensemble des pots d'un étage. Ils sont raccordés au réseau principal implanté dans une gaine technique dans l'un des 4 angles de la tour.

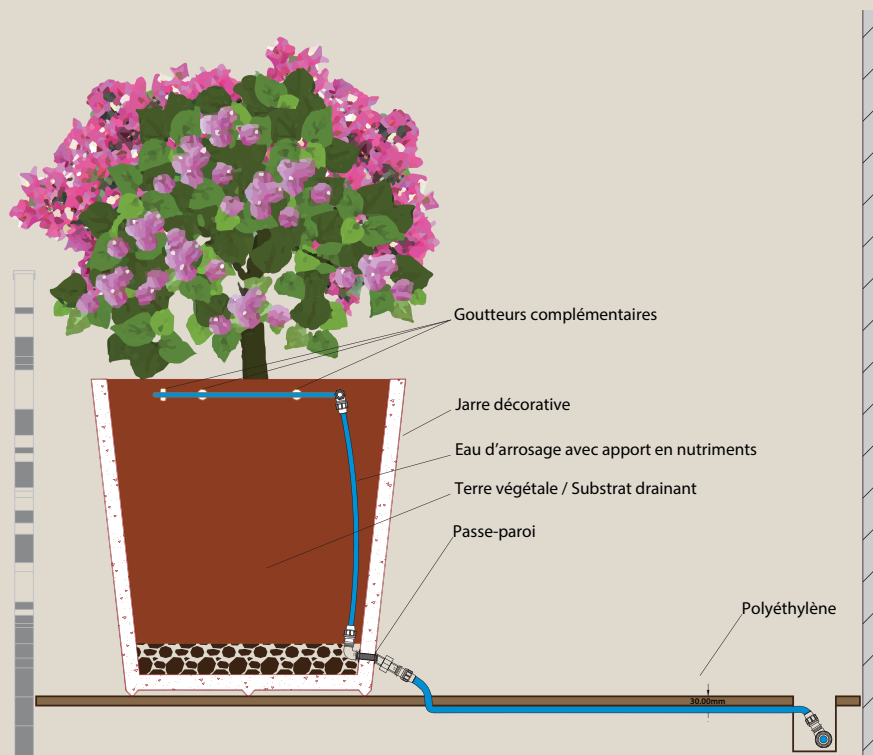


PRINCIPE D'ALIMENTATION DES POTS EN EAU



PAYSAGE : Afin d'obtenir un développement harmonieux et maîtrisé des végétaux, il est proposé deux contenances de pots selon les essences : un pot de 450L pour les bougainvilliers qui développent un système racinaire important, et un pot de 280L pour les autres végétaux.

HYDRAULIQUE : À partir des canalisations cheminant sous le dallage des terrasses, des raccordements hydrauliques des pots sont réalisés afin d'alimenter le goutte à goutte installé dans chaque pot. En fonction des dimensions des pots, des goutteurs seront mis en place. Les débits sont variables en fonction des dimensions des pots afin que les apports puissent être adaptés aux besoins de chaque plante, en fonction des saisons.



LE GARDE-CORPS
DES TOURS VÉGÉTALES



Les Tours Végétales sont habillées d'un garde-corps dont le motif est inspiré du Jasmin. Une fleur qui évoque la beauté et la sensualité féminine.

Comme l'œuf de Fabergé, les Tours Végétales ont une forme organique et une dentelle finement conçue.

Cette dentelle a été un défi technique et a nécessité 2 ans de R&D. Elle a été entièrement réalisée au Maroc par des équipes qui allient le savoir-faire artisanal et la technologie de pointe avec l'utilisation d'un robot soudeur 5 axes.

La Tour Végétale Anis a nécessité la création de 65.000 fleurs et de 100.000 points d'assemblage.





LES PLANS D'APPARTEMENTS

TOUR VÉGÉTALE

Salon + 1 Chambre



Superficie Totale : 70 m² (dont 16 m² de terrasse)

Cet appartement, situé entre le 1^{er} et le 8^{ème} étage de la Tour Végétale, est constitué d'une suite et d'un séjour donnant sur une baie vitrée avec accès sur un balcon et offre une vue imprenable sur la ville. Ce bien est idéal pour les jeunes couples et les personnes souhaitant vivre le concept des Tours Végétales et profiter de leur balcon et de la vue.

PAVILLON JUMELÉ

Salon + 2 Chambres



Superficie Totale : 120 m² (dont 33 m² de terrasse)

Cet appartement, situé au RDC (avec jardin privatif) ou au 4^{ème} étage (avec solarium) dans les pavillons jumelés, offre de beaux espaces de vie et deux larges balcons, pour un intérieur qui se prolonge vers l'extérieur. Ce type d'appartement résolument moderne, est inspiré du monde de l'hôtellerie et est destiné aux jeunes couples actifs.

TOUR VÉGÉTALE

Salon + 2 Chambres



Superficie Totale : 130 m² (dont 35 m² de terrasse)

Cet appartement, situé du 1^{er} au 8^{ème} étage de la Tour Végétale, offre une vue imprenable sur la ville. Sa disposition en 180°, permet d'accéder au large balcon, par toutes les pièces de l'appartement. Une suite parentale accueille un dressing et une salle de bains. La suite enfants, intègre elle aussi des rangements et une salle de bains optimisée. De larges balcons, permettent de vivre à l'intérieur et à l'extérieur de l'appartement et de profiter du soleil et de l'air frais.

TOUR VÉGÉTALE

Salon + 2 Chambres



Superficie Totale : 158 m² (dont 35 m² de terrasse)

Cet appartement, situé entre le 9^{ème} et le 14^{ème} étage de la Tour Végétale, offre une vue imprenable sur la ville. Sa disposition classique, en un espace jour et un espace nuit, permet d'accéder au balcon par toutes les pièces de l'appartement. Ce bien est destiné aux amoureux de beaux volumes et attachés à surplomber la ville.

PAVILLON JUMELÉ

Salon + 3 Chambres



Superficie Totale : 175 m² (dont 55 m² de terrasse)

Cet appartement, situé au RDC (avec jardin privatif) ou au 4^{ème} étage (avec solarium) dans les pavillons jumelés, offre de beaux espaces de vie et deux larges balcons, pour un intérieur qui se prolonge vers l'extérieur. Ce type d'appartement convient parfaitement aux jeunes familles dynamiques.

TOUR VÉGÉTALE

Salon + 3 Chambres



Superficie Totale : 245 m² (dont 103 m² de terrasse)

Cet appartement, situé entre le 9^{ème} et le 14^{ème} étage de la Tour Végétale, offre une vue imprenable sur la ville. Sa disposition en 180°, permet d'accéder au large terrasse, par toutes les pièces de l'appartement. Ce bien original et contemporain, est idéal pour toute personne souhaitant profiter de sa terrasse pour se détendre et recevoir, à l'intérieur comme à l'extérieur.

PAVILLON JUMELÉ

Duplex avec jardin / Triplex avec solarium - RDC



PAVILLON JUMELÉ

Duplex avec jardin / Triplex avec solarium - Étage



Superficie Totale : 300 m² (dont 120 m² de jardin / solarium)

Cet appartement est l'un des bijoux du projet des Tours Végétales. Véritable appartement villa sur deux niveaux, ce duplex, situé au RDC et au 1^{er} étage offre un double séjour lumineux donnant sur un jardin privatif périphérique. Au 3^{ème} et 4^{ème} étage, c'est un triplex qui offre un accès privatif au solarium, sur la toiture du pavillon. Cet appartement, très exclusif, est destiné aux familles souhaitant les avantages d'une villa sans ses inconvénients.



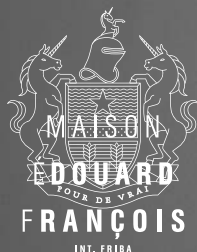
L'ÉQUIPE DU PROJET

Architecte de Conception

Edouard François

RÉALISATIONS

L'immeuble qui pousse - Montpellier
Tower-Flower - Paris
Hôtel Fouquet's Barrière - Paris
M6B2 Tour de la Biodiversité - Paris
Les Tours Végétales - Casablanca



A black and white portrait of Omar Tijani, a man with dark, wavy hair and glasses, wearing a white button-down shirt. He is looking slightly to the right with a gentle smile. The background is filled with dense, dark foliage, possibly bamboo or similar plants, creating a textured, natural setting.

Architecte de Réalisation

Omar Tijani

RÉALISATIONS

Cité Internationale - Dakar
Administration centrale Bank Al Maghrib - Rabat
Gare de Casa Port - Casablanca
Casanearshore - Casablanca
Les Tours Végétales - Casablanca



BPR



Architecte d'Intérieur

Pierre-Yves Rochon

RÉALISATIONS

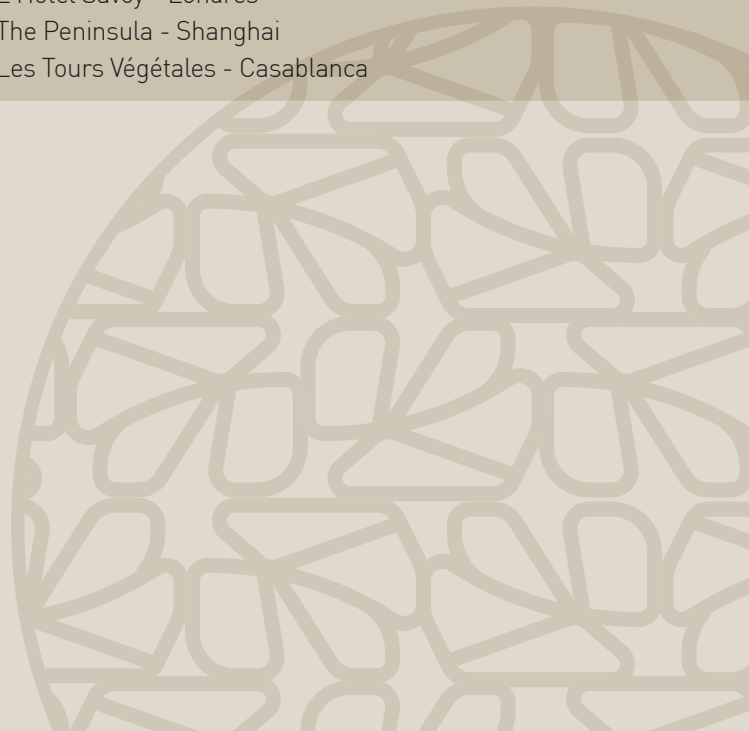
Four Seasons George V - Paris

Four Seasons - Florence

L'Hotel Savoy - Londres

The Peninsula - Shanghai

Les Tours Végétales - Casablanca





PLUS DE 25 ANS À VOTRE SERVICE





“J’ai eu un vrai coup de cœur pour cette maison. Elle me ressemble et je me suis sentie tout de suite bien dedans ...”

N. YACoubi

Propriétaire dans les Résidences Yasmine Signature







*“La politesse, la discrétion, le respect
de la parole donnée. Certains trouvent
aujourd’hui ces valeurs désuètes.
Pas chez Yasmine ...”*

N. OUJDI

Propriétaire dans les Résidences Yasmine Signature







*“Quand on habite dans une même résidence,
c’est important de partager les mêmes
valeurs. Cela facilite sacrément le vivre
ensemble ...”*

Z. BARRADA & S. BENAHMED

Propriétaires et voisins dans les Résidences Yasmine Signature



Vers Sidi Maârouf

Route d'El Jadida

Clubs Sportifs

Bd Omar El Khayyam



LES TOURS VÉGÉTALES
CASABLANCA



Entrée du CAFC

Fleuritel



CAFC

CASANFA

Bd Sidi Abderrahmane

Casa Finance City

Acima

Amoud



Poste

Bd Ghandi

Bd Yacoub El Mansour

O'Self

Rond Point Oulmès

CIL

Bd Ghandi

Showroom

Ouvert du Mardi au Samedi

de 09h à 13h & de 15h à 19h

- **Service Client**

Tél. : +212 5 22 39 90 90





Découvrez la vidéo du projet
“Votre vie entre Ciel et Terre”
sur : www.lestoursvegetales.com



Yasmine Signature