



Plans Les Tours Végétales



Les Tours Végétales

Conçue pour les jeunes cadres dynamiques et les familles modernes qui cherchent des biens exceptionnels, la Tour Végétale est composée de 16 étages végétalisés avec des bougainvilliers blancs au sud et à l'ouest et du chèvrefeuille au nord et à l'est. Il s'agit d'un concept novateur qui offre une très belle vue dans les étages supérieurs à partir du 7^{ème} étage sur la skyline de Casablanca. Elle est caractérisée par :

- Grands balcons aménageables.
- Appartements orientés à 180 degrés avec une vue imprenable sur Casablanca.
- Disponibilité de S + 1 C, S + 2 C, dans des espaces bien pensés.
- Disponibilité de grands appartements S + 3 C avec chambre de service.



Salon + 1 Chambre

Bien pour jeunes actifs / placement


Surface Intérieure 54 m²

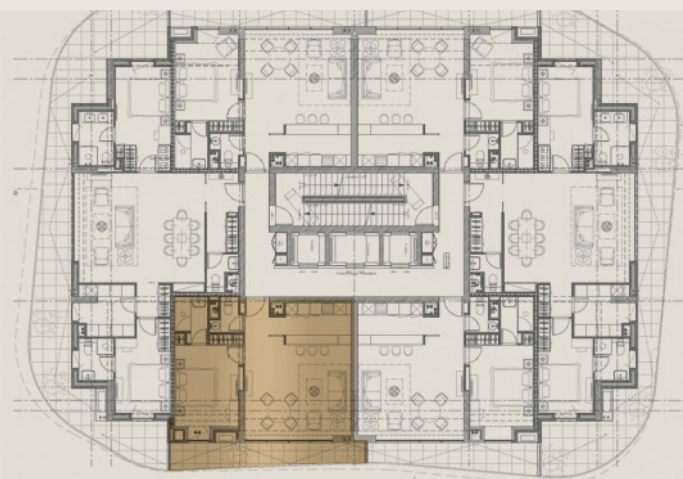
Hall	3 m ²
Séjour	23 m ²
Cuisine	8 m ²
Suite Parentale	17 m ²
WC invités	3 m ²

Surface Extérieure 11 m²

Balcon	11 m ²
--------	-------------------

Surface Totale 65 m²

Salon + 1 Chambre : 54 m² + 11 m² balcon


Salon + 1 chambre : Bien pour jeunes actifs / placement

- Appartement du 1^{er} au 4^{ème} étage avec balcon accessible par toutes les pièces
- Une suite parentale avec salle de bain privative
- Une cuisine à l'américaine ouverte sur le séjour
- 1 place de parking incluse


Surface Intérieure 59 m²

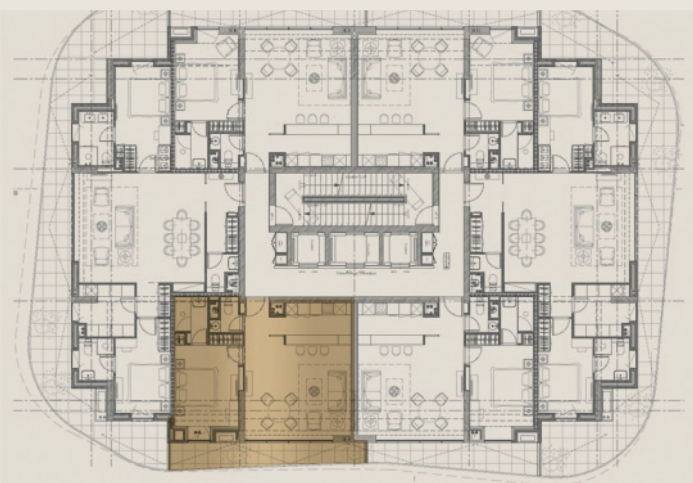
Hall	2 m ²
Séjour	26 m ²
Cuisine	8 m ²
Suite Parentale	20 m ²
WC invités	3 m ²

Surface Extérieure 13 m²

Balcon	13 m ²
--------	-------------------

Surface Totale 72 m²

Salon + 1 Chambre : 59 m² + 13 m² Balcon


Salon + 1 chambre : Bien pour jeunes actifs / placement

- Appartement au 5^{ème} au 8^{ème} étage avec balcon accessible par toutes les pièces
- Une suite parentale avec salle de bain privative
- Une cuisine à l'américaine ouverte sur le séjour
- 1 place de parking incluse



Salon + 2 Chambres

Bien familial / placement



Surface Intérieure 95 m²

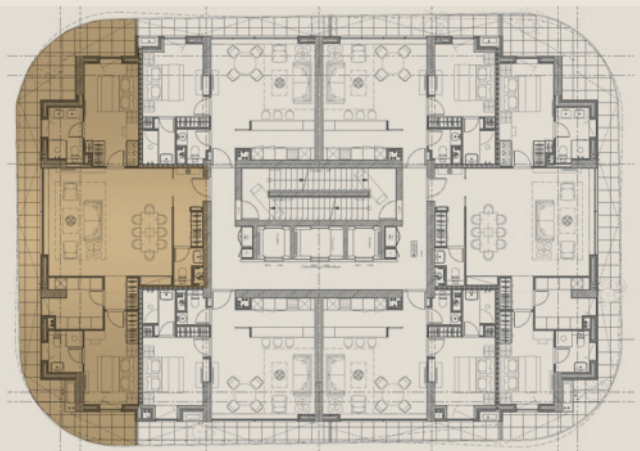
Hall	6 m ²
Séjour	37 m ²
Cuisine	8 m ²
Couloir	3 m ²
Suite Parentale	21 m ²
Suite Enfants	17 m ²
WC invités	3 m ²

Surface Extérieure 38 m²

Balcon	38 m ²
--------	-------------------

Surface Totale 133 m²

Salon + 2 Chambres : 95 m² + 38 m² Balcon



Salon + 2 chambres : Bien familial / placement

- Appartement à 180 degrés du 1^{er} au 8^{ème} étage avec balcon accessible par toutes les pièces
- 2 suites avec salle de bain privative
- 1 place de parking incluse


Surface Intérieure 122 m²

Séjour	48 m ²
Cuisine	13 m ²
Couloir	4 m ²
Suite Parentale	28 m ²
Suite Enfants	24 m ²
WC invités	5 m ²

Surface Extérieure 29 m²

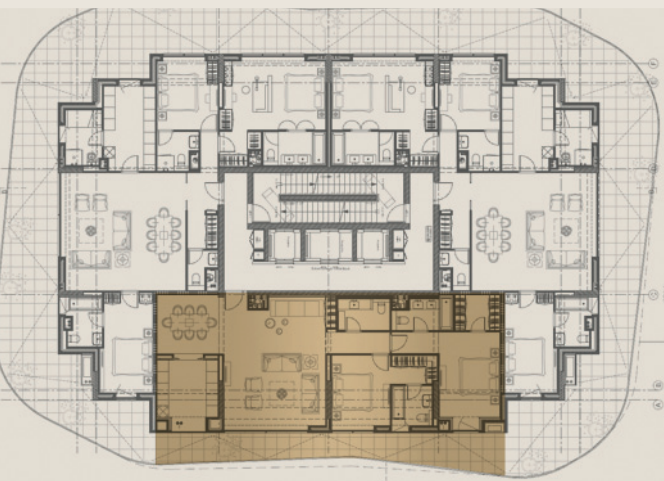
Balcon	29 m ²
--------	-------------------

Surface Totale 151 m²

Salon + 2 Chambres : 122 m² + 29 m² Balcon


Salon + 2 chambres : Appartement d'exception avec vue imprenable

- Appartement du 9^{ème} au 14^{ème} étage avec balcon accessible par toutes les pièces • 2 suites avec salle de bains privatives
- Une cuisine fermée donnant sur le séjour
- 1 place de parking incluse





Salon + 3 Chambres

Bien familial avec vue imprenable



Surface Intérieure 142 m²

Hall	9 m ²
Séjour	43 m ²
Cuisine	19 m ²
Suite Parentale	27 m ²
Suite Enfants 1	22 m ²
Suite Enfants 2	19 m ²
WC invités	3 m ²

Surface Extérieure 107 m²

Balcon	107 m ²
--------	--------------------

Surface Totale 249 m²

Salon + 3 Chambres : 142 m² + 107 m² Balcon



Salon + 3 chambres : Bien familial avec vue imprenable

- Appartement à 180 degrés du 9^{ème} au 14^{ème} étage avec un balcon accessible par toutes les pièces
- 3 suites avec salle de bain privative • Une cuisine avec chambre de service
- 1 place de parking incluse





Salon + 3 Chambres

Duplex d'exception au dernier étage



Surface Intérieure 215 m²

Réception Étage 15

Séjour	70 m ²
Cuisine	22 m ²
Chambre de service	6 m ²
Suite Enfant 1	30 m ²
W.C. invités	4 m ²

Chambres Étage 16

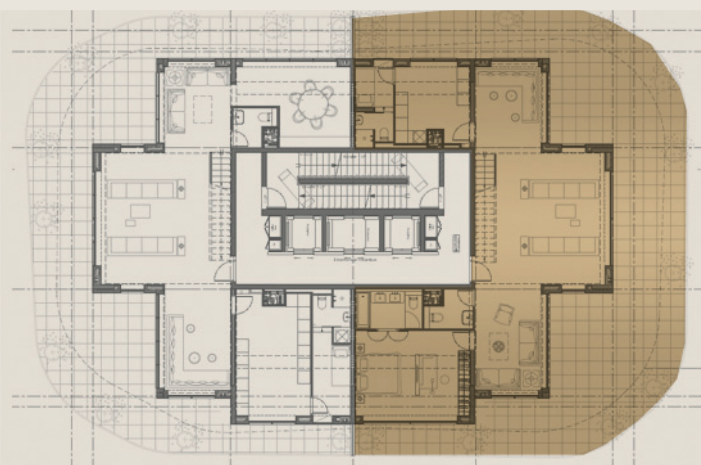
Salon	17 m ²
Suite Parentale	34 m ²
Suite Enfant 2	26 m ²
Couloir	10 m ²

Surface Extérieure 236 m²

Terrasse	236 m ²
----------	--------------------

Surface Totale 451 m²

Salon + 3 Chambres : 215 m² + 236 m² Balcon



VUE JARDIN



Penthouse Salon + 3 chambres : Duplex d'exception au dernier étage

- Duplex au 15^{ème} et 16^{ème} étage avec deux larges balcons accessibles par toutes les pièces
- 3 suites avec salle de bain privative • Grande cuisine avec chambre de service
- 1 place de parking incluse



Surface Intérieure 215 m²

Réception Étage 15

Séjour	70 m ²
Cuisine	22 m ²
Chambre de service	6 m ²
Suite Enfant 1	30 m ²
W.C. invités	4 m ²

Chambres Étage 16

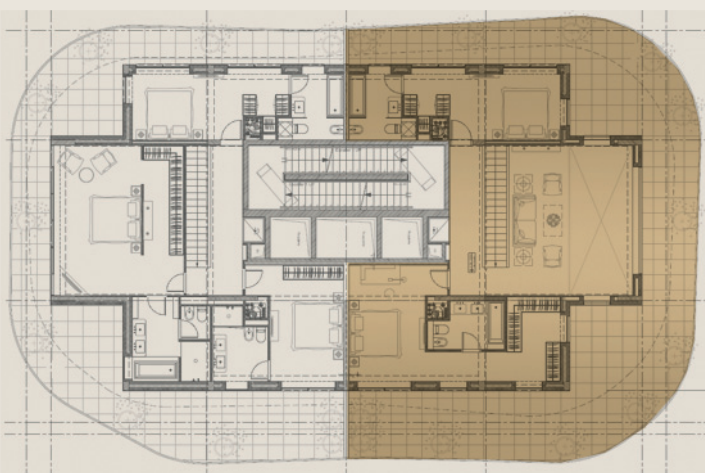
Salon	17 m ²
Suite Parentale	34 m ²
Suite Enfant 2	26 m ²
Couloir	10 m ²

Surface Extérieure 236 m²

Terrasse	236 m ²
----------	--------------------

Surface Totale 451 m²

Salon + 3 Chambres : 215 m² + 236 m² Balcon



VUE JARDIN



Penthouse Salon + 3 chambres : Duplex d'exception au dernier étage

- Duplex au 15^{ème} et 16^{ème} étage avec deux larges balcons accessibles par toutes les pièces
- 3 suites avec salle de bain privative • Grande cuisine avec chambre de service
- 1 place de parking incluse



Surface Intérieure 230 m²

Réception Étage 15

Séjour	90 m ²
Cuisine	21 m ²
Chambre de service	11 m ²
W.C. invités	4 m ²

Chambres Étage 16

Suite Parentale	45 m ²
Suite Enfant 1	27 m ²
Suite Enfant 2	26 m ²
Couloir	10 m ²

Surface Extérieure 236 m²

Balcon	236 m ²
--------	--------------------

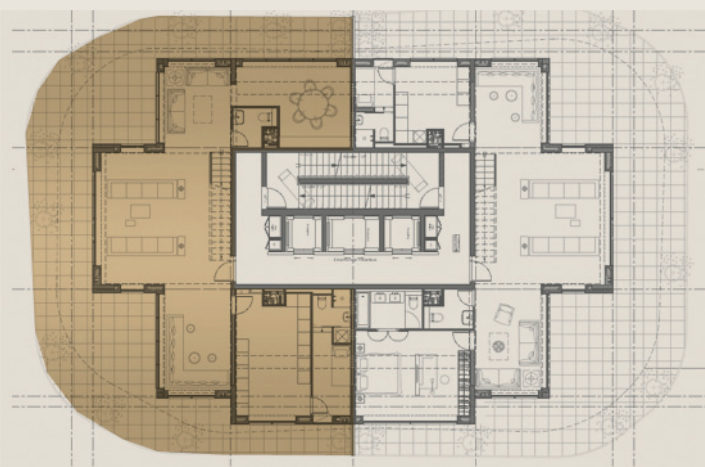
Surface Totale 466 m²

Salon + 3 Chambres : 230 m² + 236 m² Balcon



Penthouse Salon + 3 chambres : Duplex d'exception au dernier étage

- Duplex au 15^{ème} et 16^{ème} étage avec deux larges balcons accessibles par toutes les pièces
- 3 suites avec salle de bain privative • Grande cuisine avec chambre de service
- 1 place de parking incluse





Surface Intérieure 230 m²

Réception Étage 15

Séjour	90 m ²
Cuisine	21 m ²
Chambre de service	11 m ²
W.C. invités	4 m ²

Chambres Étage 16

Suite Parentale	45 m ²
Suite Enfant 1	27 m ²
Suite Enfant 2	26 m ²
Couloir	10 m ²

Surface Extérieure 236 m²

Balcon	236 m ²
--------	--------------------

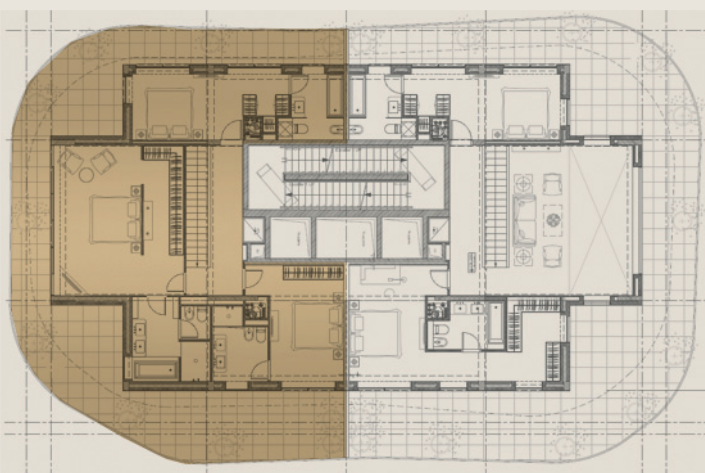
Surface Totale 466 m²

Salon + 3 Chambres : 230 m² + 236 m² Balcon



Penthouse Salon + 3 chambres : Duplex d'exception au dernier étage

- Duplex au 15^{ème} et 16^{ème} étage avec deux larges balcons accessibles par toutes les pièces
- 3 suites avec salle de bain privative • Grande cuisine avec chambre de service
- 1 place de parking incluse





Showroom CASANFA

Site de l'ancien Aéroport d'Anfa
(Derrière le CAFC) - Casablanca
Service Client : +212 (0) 5 22 39 90 90